

Фотографические изображения медицинского изделия

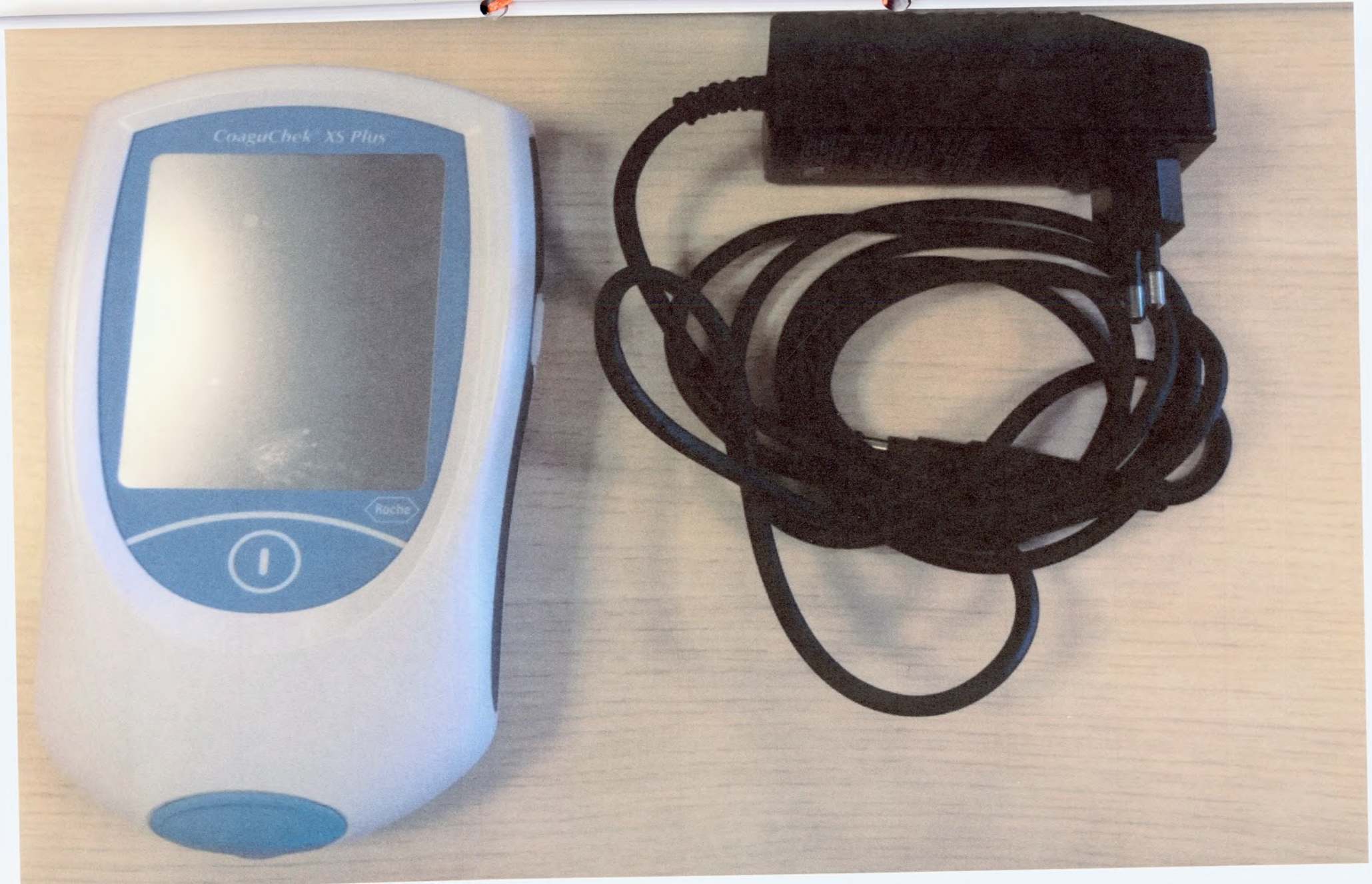
**Коагулометр портативный «КоагуЧек» (CoaguChek) в вариантах исполнения: «КоагуЧек ИксЭс плюс» (CoaguChek XS Plus), «КоагуЧек Про II» (CoaguChek Pro II) с принадлежностями**

Подтверждаю

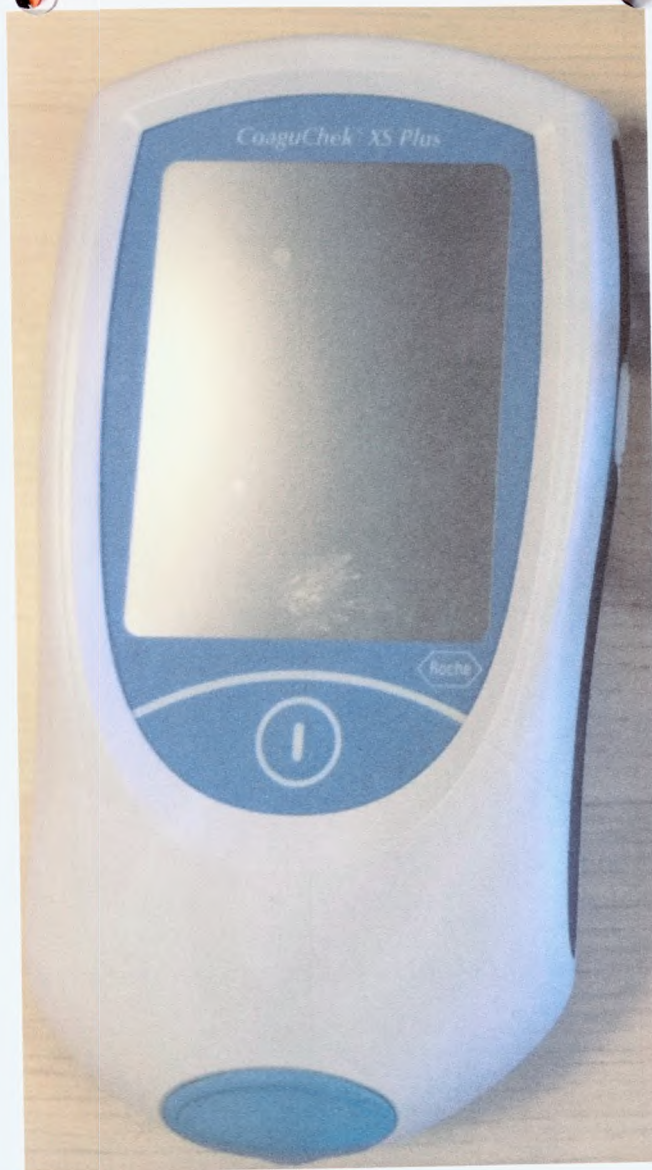
Генеральный директор ООО «Рош Диагностика Рус»

Тило Бреннер





I Коагулометр портативный «КоагуЧек» (CoaguChek), вариант исполнения: «КоагуЧек ИксЭс плюс» (CoaguCheK XS Plus)



Состав: 1. Основной блок CoaguChek XS Plus



Состав: 2. Источник питания



Состав: 3. Инструкция пользователя



Состав: 4. Компакт-диск с инструкцией пользователя на разных языках

Фото маркировки на русском языке.

Коагулометр портативный «КоагуЧек» (CoaguChek) в вариантах исполнения: «КоагуЧек ИксЭс плюс» (CoaguCheK XS Plus), «КоагуЧек Про II» (CoaguChek Pro II) с принадлежностями:

I Коагулометр портативный «КоагуЧек» (CoaguChek), вариант исполнения: «КоагуЧек ИксЭс плюс» (CoaguCheK XS Plus)

Регистрационное удостоверение № \_\_\_\_\_

Температура хранения см. на упаковке

Производитель: «Roche Diagnostics GmbH» ("Рох Диагностикс ГмбХ"), Sandhofer Strasse 116, D- 68305 Mannheim, Germany, Германия

Изделие предназначено только для диагностики in-vitro

Уполномоченный представитель производителя на территории РФ: Общество с ограниченной ответственностью «Рох Diagnostika Рус» (ООО «Рох Diagnostika Рус»), 107031, Москва, Трубная площадь, д.2 Тел: +7 495 229-69-99, факс: +7 495 229-62-64. E-mail: moscow.reception\_dia@roche.com

EAC



Кат. номер: 04800842190

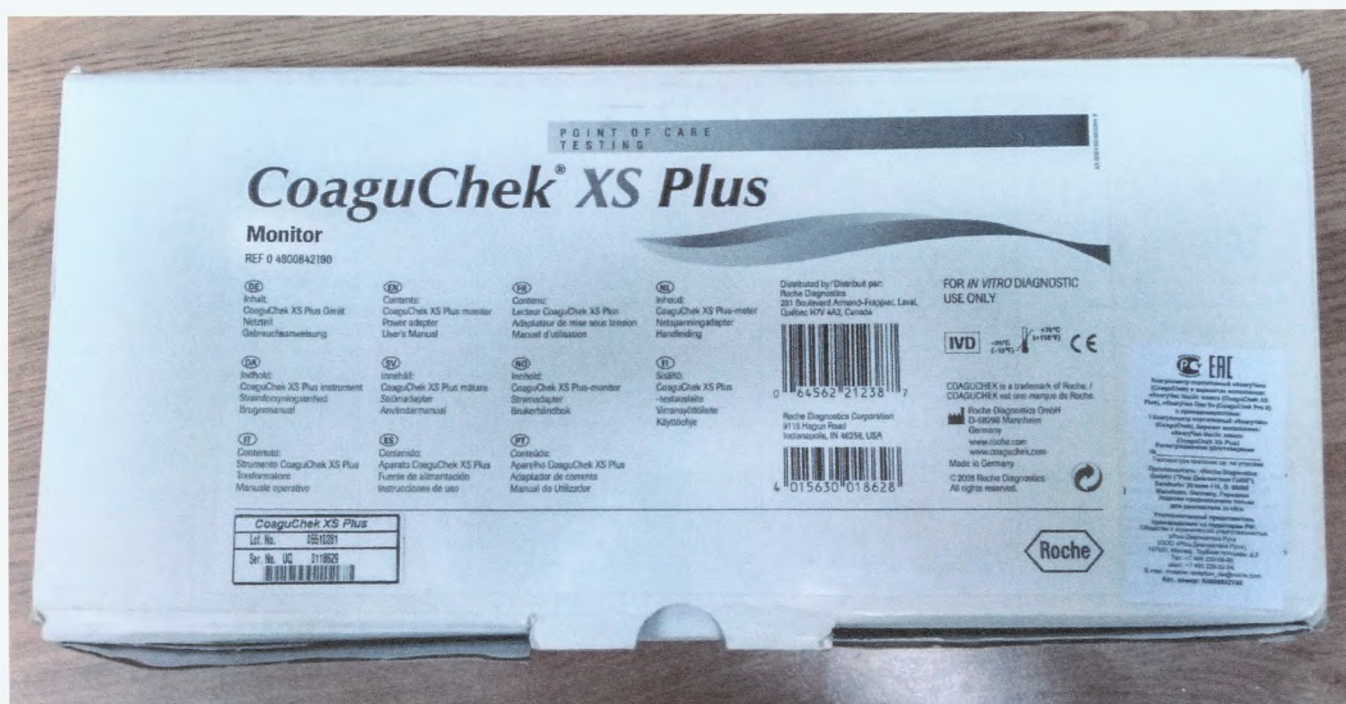




Фото: II Коагулометр портативный «КоагуЧек» (CoaguChek), вариант исполнения: «КоагуЧек Про II» (CoaguChek Pro II).

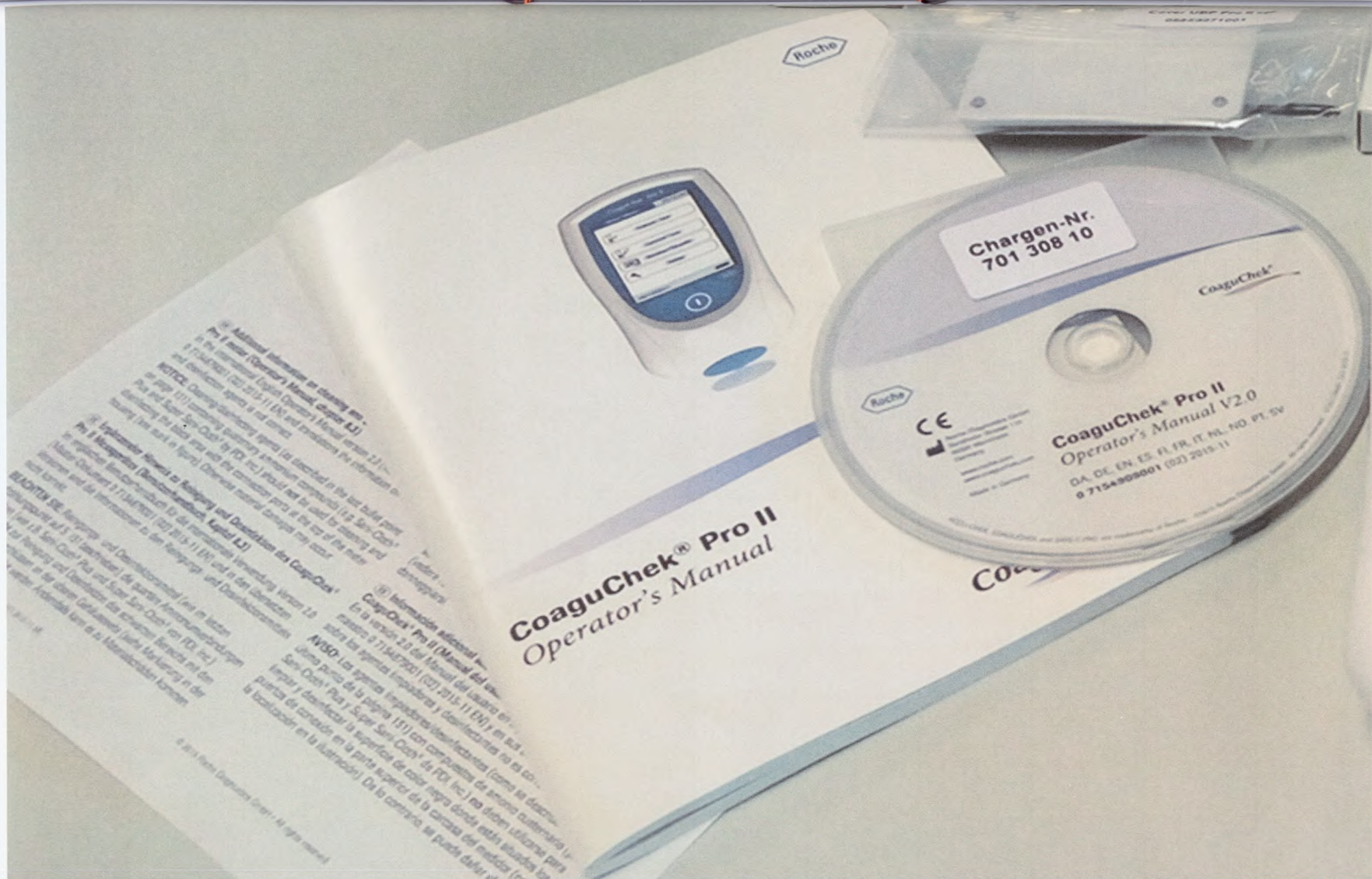


Состав: 1. Основной блок CoaguChek Pro II



Состав: 2. Источник питания





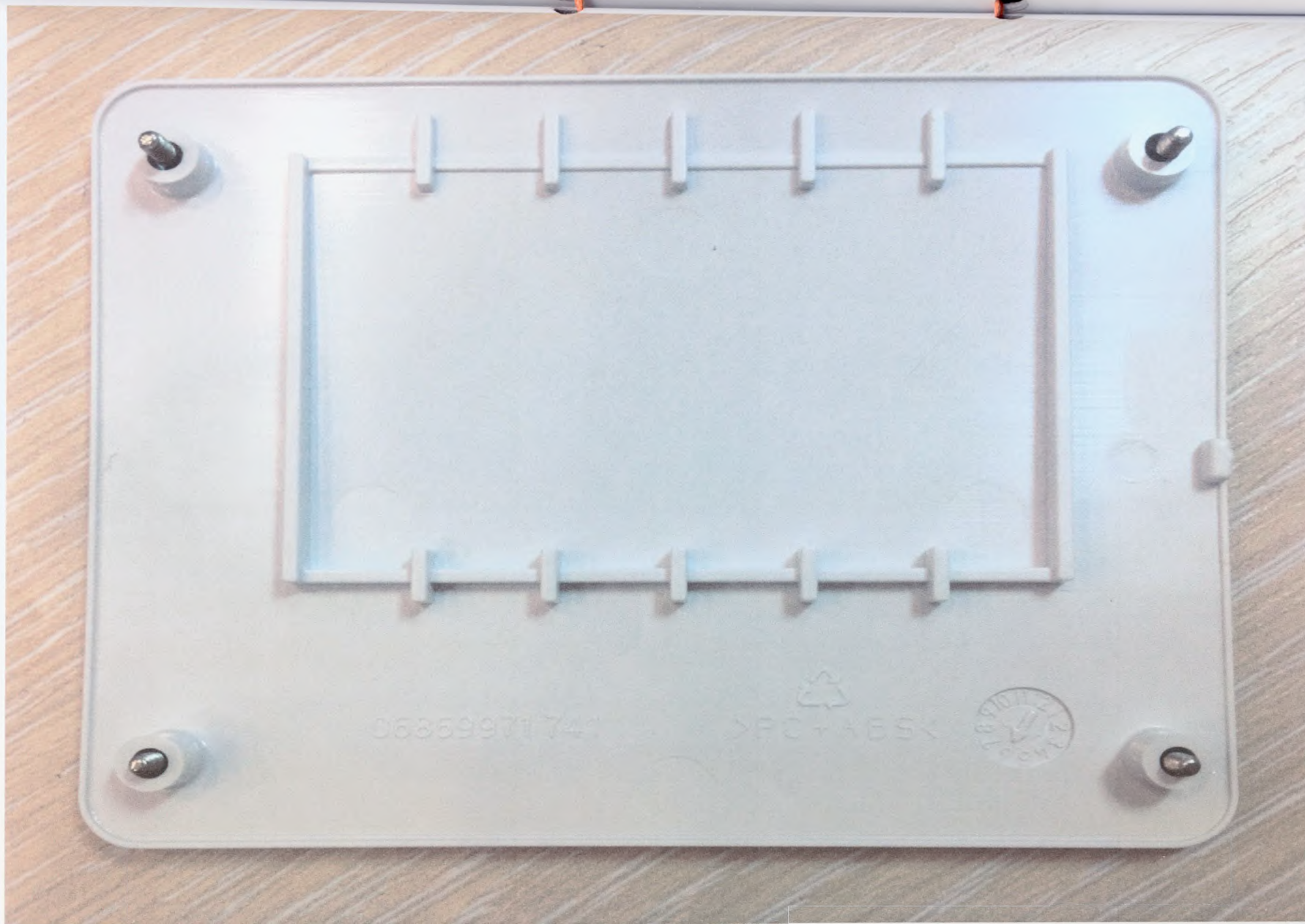
Состав: 4. Компакт-диск с руководством на разных языках



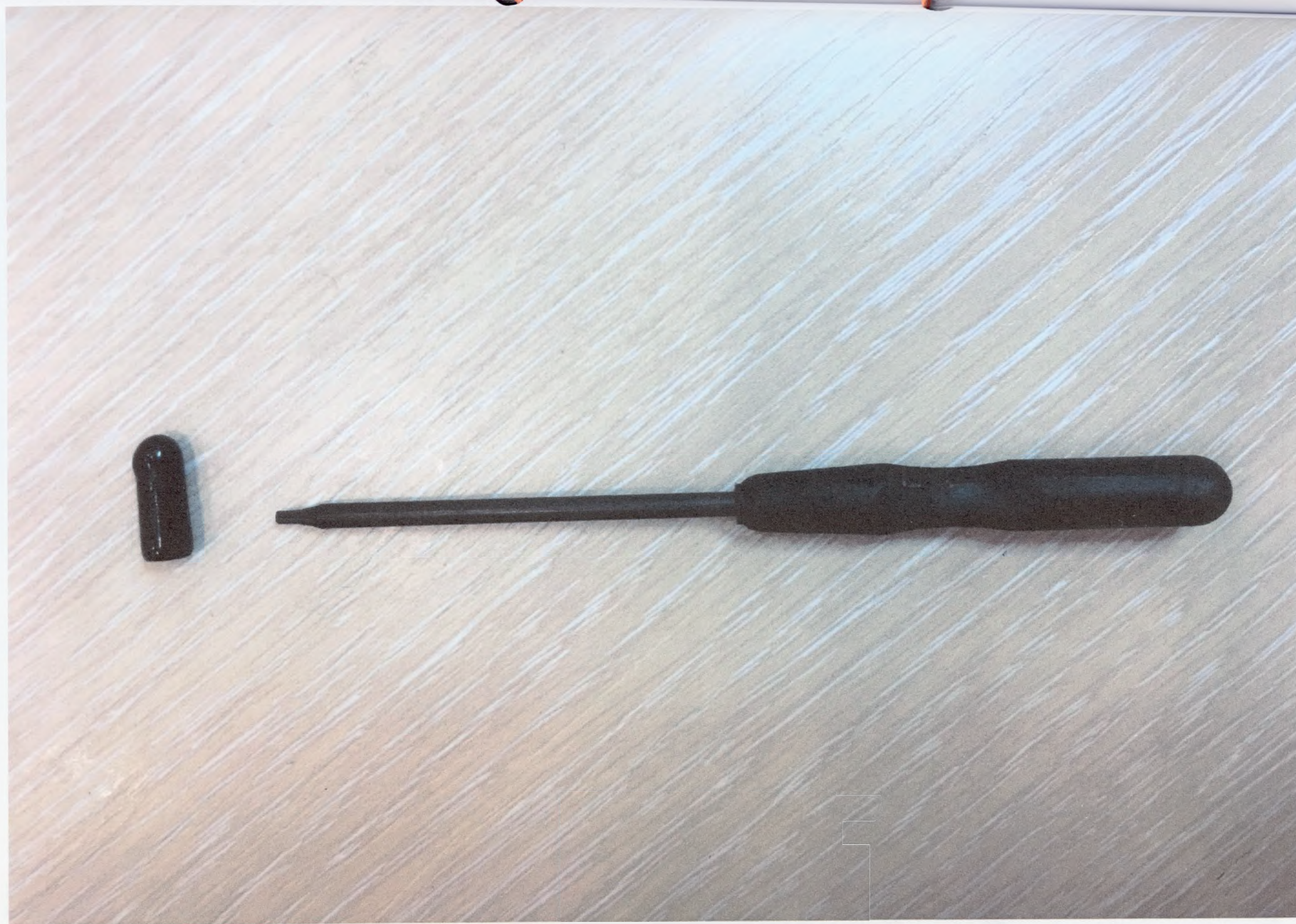
Состав: 5. Литий-полимерный перезаряжаемый универсальный аккумулятор



Состав: 6. Чехол для универсального аккумулятора



Состав: 7. Крышка аккумуляторного отсека



Состав : 8. Звездообразная отвертка

Фото маркировки на русском языке.

Коагулометр портативный «КоагуЧек» (CoaguChek) в вариантах исполнения: «КоагуЧек ИксЭс плюс» (CoaguChek XS Plus), «КоагуЧек Про II» (CoaguChek Pro II) с принадлежностями:

EAC



И Коагулометр портативный «КоагуЧек» (CoaguChek), вариант исполнения: «КоагуЧек Про II» (CoaguChek Pro II)

Регистрационное удостоверение № \_\_\_\_\_

Температура хранения см. на упаковке

Производитель: «Roche Diagnostics GmbH» ("Рош Диагностика ГмбХ"), Sandhofer Strasse 116, D- 68305 Mannheim, Germany, Германия

Изделие предназначено только для диагностики in-vitro

Уполномоченный представитель производителя на территории

РФ: Общество с ограниченной ответственностью «Рош Диагностика Рус» (ООО «Рош Диагностика Рус»), 107031, Москва, Трубная площадь, д.2 Тел: +7 495 229-69-99, факс: +7 495 229-62-64. E-mail: moscow.reception\_dia@roche.com

Кат. номер: 07210841190

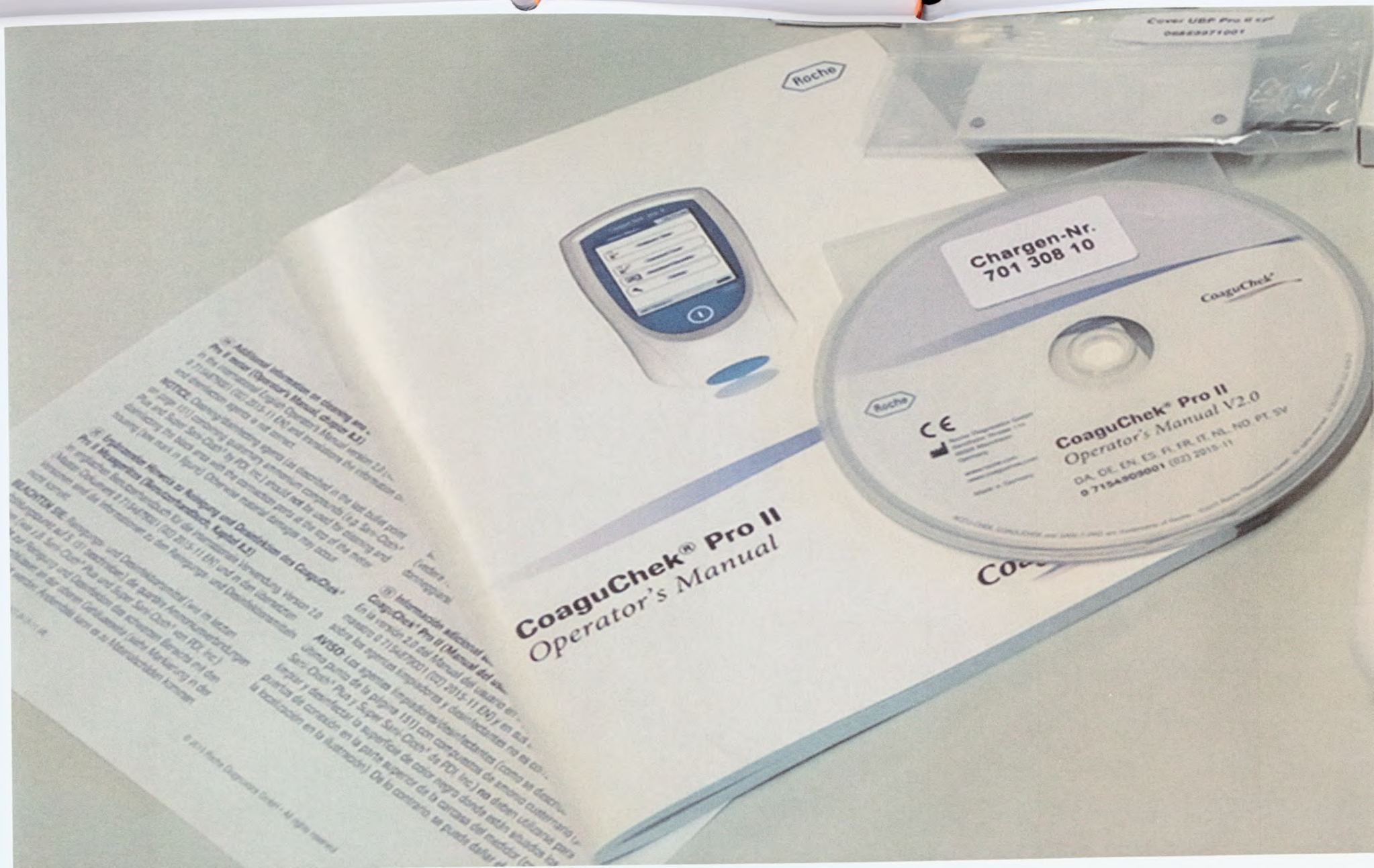




Принадлежности: 1. Портативный базовый блок (док-станция) для передачи данных по локальной сети или по USB (Handheld Base Unit) в составе:



Принадлежности: 1.1 Основной блок.



Принадлежности: 1.2 Руководство оператора на английском языке.



Принадлежности: 1.3 Кабель USB для передачи данных.



Принадлежности: 1.4 Блок питания



Принадлежности: 1.5 Удлинитель док-станции для применения с анализатором cobas h 232.



Тривна належности: 1.6 Задня крышка док-станции для применения с анализаторами CoaguChek.



*Лучина*  
«Рош  
Диагностика  
Рус»  
ЛУЧИНА И. А.  
Руководитель отдела Логистики  
и качества по доверенности от:

02 ИЮЛ 2018